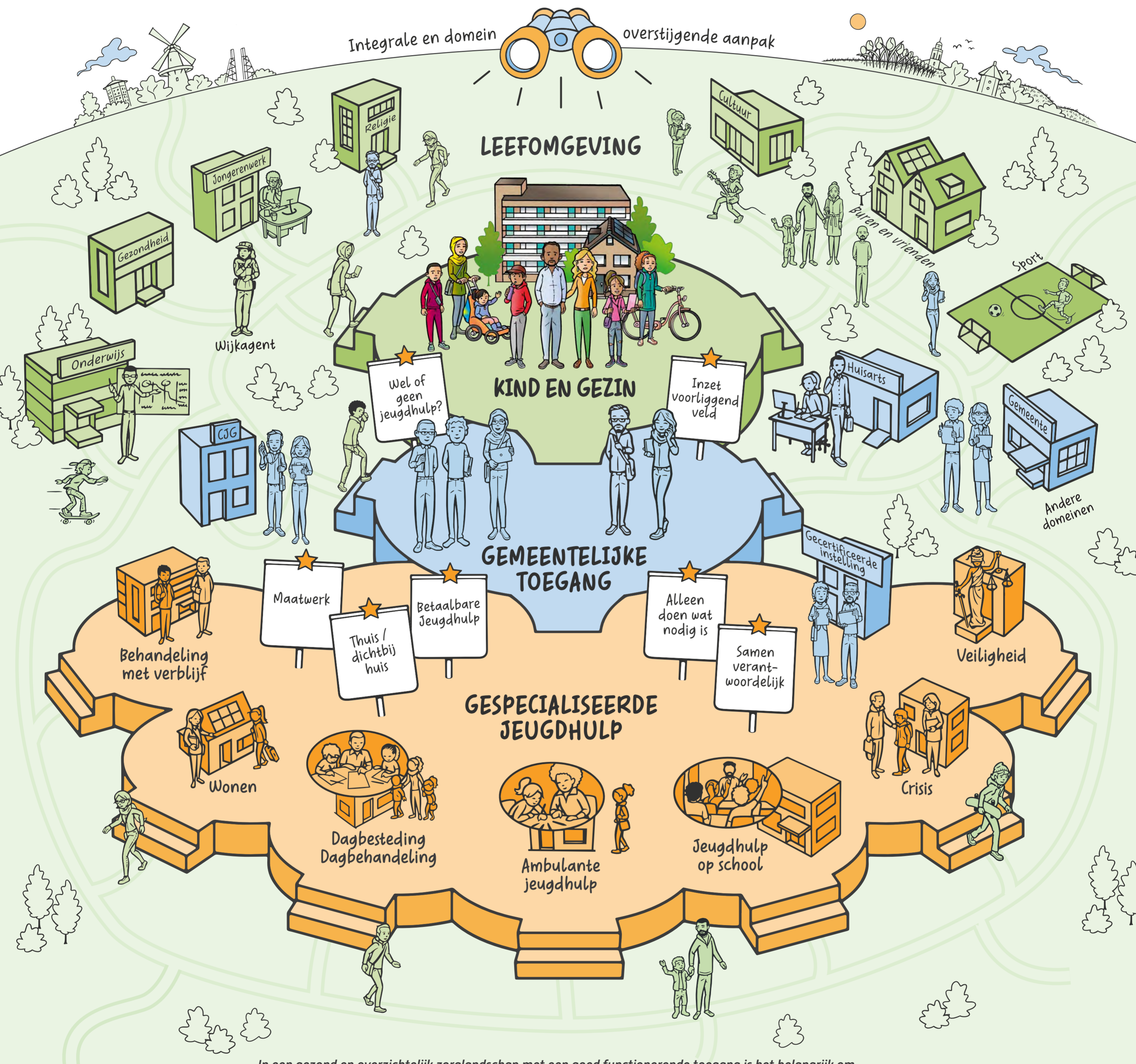


Samenwerken aan *passende* en *betaalbare* jeugdhulp

Voor kinderen en gezinnen die het écht nodig hebben.



In een gezond en overzichtelijk zorglandschap met een goed functionerende toegang is het belangrijk om passende en betaalbare gespecialiseerde jeugdhulp te bieden. De professional bij de gemeentelijke toegang, die zelf ook hulpverlener is, kijkt naar de hele situatie van het gezin. Gezinnen krijgen lichte hulp als mogelijk en zwaardere hulp als nodig. Zodat kinderen veilig opgroeien in een vertrouwde omgeving, thuis of dichtbij huis. De professional blijft spin in het web zolang er ondersteuning nodig is.

Holland Rijnland bestaat uit drie samenwerkende regio's: ● Leidse regio (Leiden, Leiderdorp, Oegstgeest en Zoeterwoude) en ● Regio Duin en Bollen (Hillegom, Katwijk, Lisse, Noordwijk en Teylingen): inkoop van gespecialiseerde jeugdhulp, gesloten jeugdhulp, veiligheid en crisis. ● De Rijnstreek (Alphen aan den Rijn, Kaag en Braassem en Nieuwkoop): Samenwerking op veiligheid, crisis-bereikbaarheidsdienst en Jeugdzorgplus. De Rijnstreek regelt alle andere jeugdhulp subregionaal. Vanaf 2023 sluit Nieuwkoop voor de inkoop van de jeugdhulp aan bij de Rijnstreek.

Jeugdhulpregio



HOLLAND RIJNLAND

WAAR DE RANDSTAD TOT BLOEI KOMT

